

LUMINÁRIA ORQUÍDEA

DESCRIÇÃO

Luminária de exterior

REFERÊNCIA

2555

MATERIAL

Madeira de pinho

PESO

5 Kg

TRATAMENTO

Autoclave na cor castanha

MONTAGEM

Necessita de montagem/instalação
Componentes elétricos incluídos

CARACTERÍSTICAS TÉCNICAS

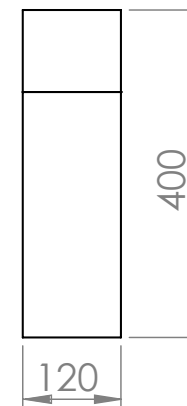
- Tipo de aplicação: fixo ao solo;
- Fonte de luz: SMD LED;
- Classe de isolamento: II;
- IP: 65;
- Potência: 8 W
- Kelvin: 4000K.

BASE DA LUMINÁRIA

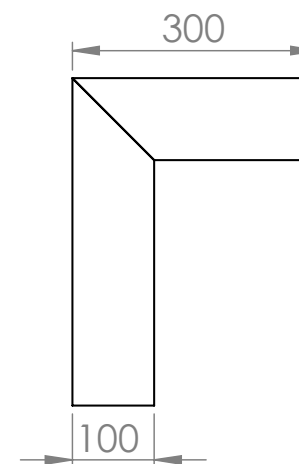
Pode variar consoante o piso onde será aplicada: betão, areia, etc.



VISTA FRENTE



VISTA LATERAL



Unidade de medida: milímetros

A Madeira é um material vivo:

- Toda a essência da madeira contém nós, é o aspeto natural da madeira. O tamanho e a posição variam de acordo com a árvore de origem do produto serrado.
- Mudanças de temperatura ou humidade podem causar rachas. Embora visíveis, elas não afetam o produto.
- A resina pode aparecer na superfície, mas pode ser facilmente removida com uma lixa, com cuidado para não riscar o produto.
- Dependendo das características originais da árvore e após o tratamento em autoclave, pode haver diferenças na cor do produto que diminuirão com o tempo.
- A exposição à radiação UV dá à madeira um tom acinzentado, uma manutenção anual com um produto de preservação permite manter a sua cor.



Manual de
montagem