

## WC DUPLO

### DESCRIÇÃO

Estrutura com duas portas, cada uma para um wc individual. Piso incluído

### REFERÊNCIA

3056

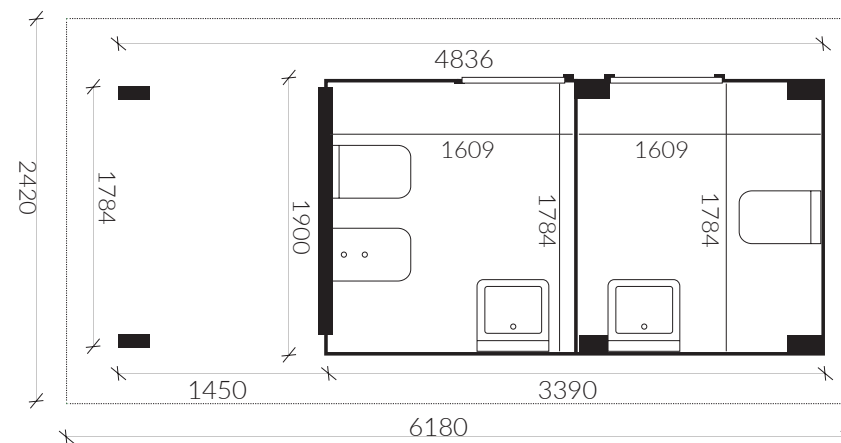
### INFORMAÇÕES TÉCNICAS

- Área de construção -  $3,39 \times 1,90 = 6,45\text{m}^2$
- Área de implantação -  $6,18 \times 2,42 = 14,95\text{m}^2$

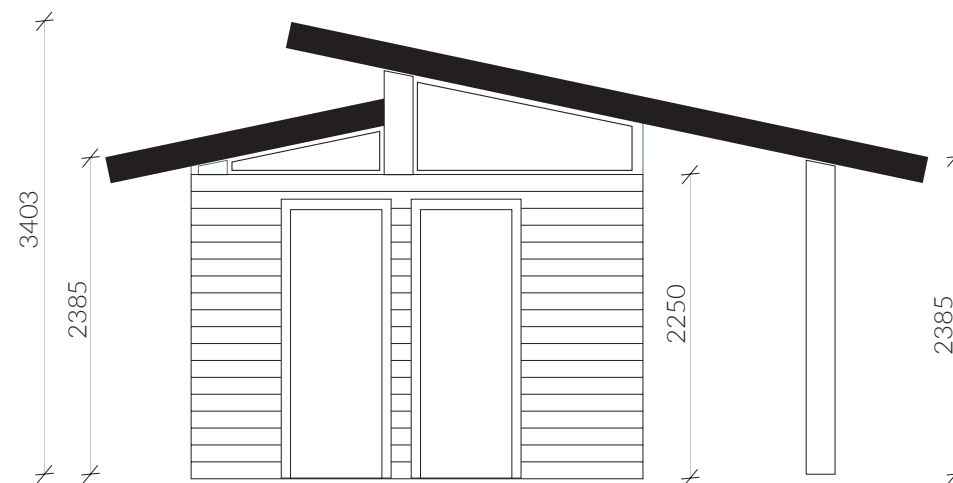
### ACABAMENTOS

- Piso em madeira casquinha com tratamento autoclave;
- Estrutura em madeira lamelada colada (pilares, vigas e cobertura);
- Paredes exteriores em madeira maciça com 45mm, com tratamento fungicida;
- Revestimento do teto com forro em madeira de pinho;
- Revestimento da cobertura em tela asfáltica do tipo driving range.

### PLANTA



### ALÇADO LATERAL



Unidade de medida: milímetros

A Madeira é um material vivo:

- Toda a essência da madeira contém nós, é o aspeto natural da madeira. O tamanho e a posição variam de acordo com a árvore de origem do produto serrado.
- Mudanças de temperatura ou humidade podem causar rachas. Embora visíveis, elas não afetam o produto.
- A resina pode aparecer na superfície, mas pode ser facilmente removida com uma lixa, com cuidado para não riscar o produto.
- Dependendo das características originais da árvore e após o tratamento em autoclave, pode haver diferenças na cor do produto que diminuirão com o tempo.
- A exposição à radiação UV dá à madeira um tom acinzentado, uma manutenção anual com um produto de preservação permite manter a sua cor.